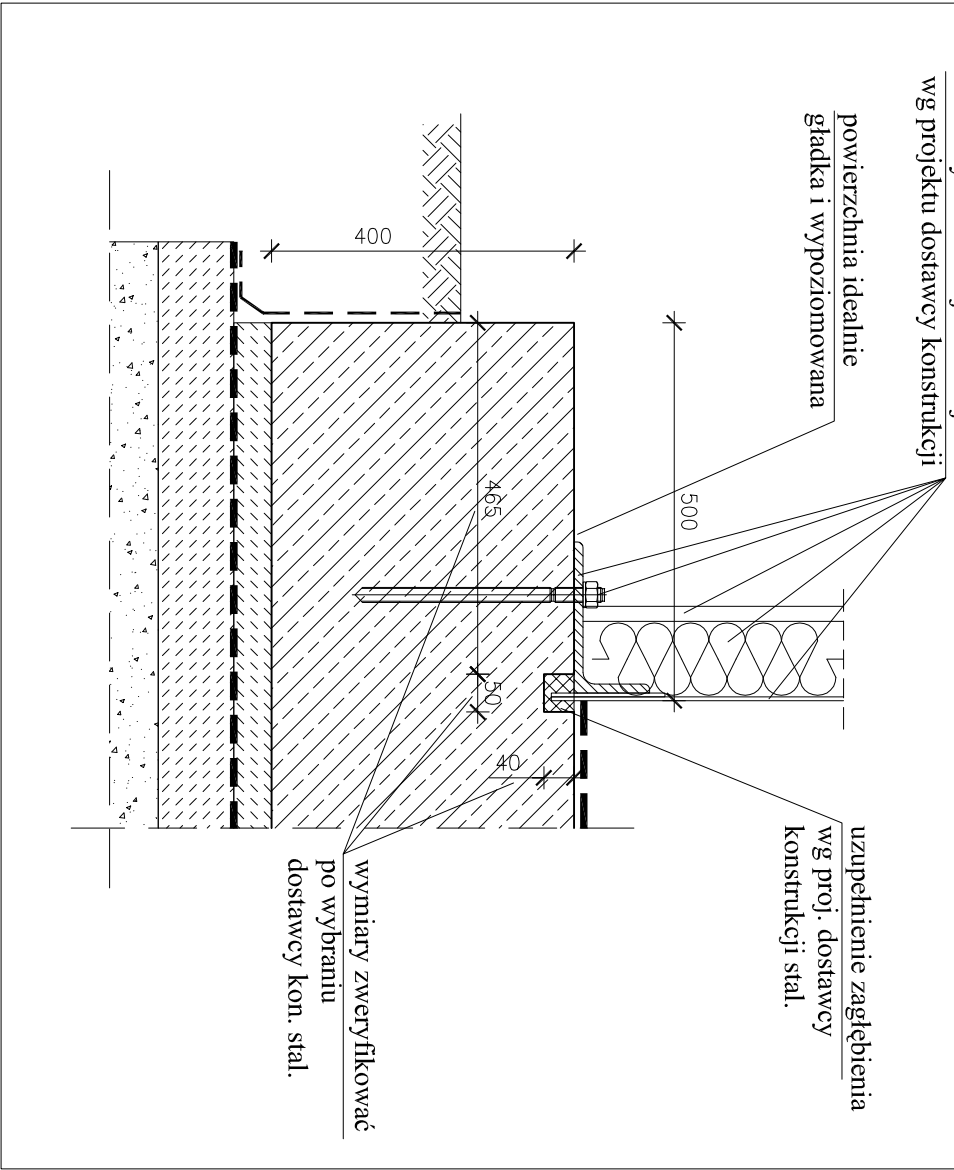
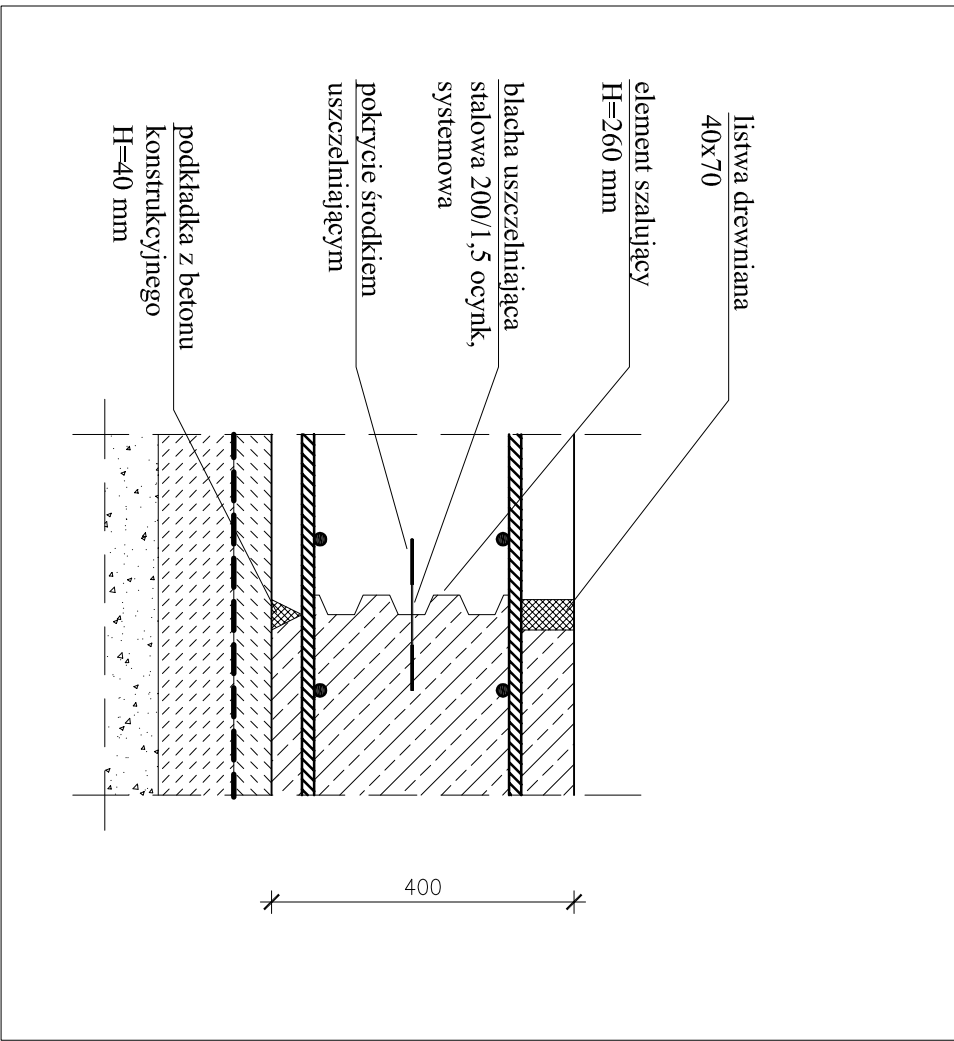



Szczegół "A"



Szczegół "B"



**UWAGI:**  
Wymiary podano w milimetrach.  
Elementy szalunkowo uszczelniające należy montować wg wytycznych systemowych producenta.  
Powierzchnię betonu w miejscu montażu konstrukcji stalowej przygotować w porozumieniu z dostawcą konstrukcji stalowej.  
Wymiary i lokalizację rowka obwodowego bezwzględnie uzgodnić z dostawcą kon. stal.  
W przypadku zmiany głębokości rowka obwodowego, zmianie ulega otulina zbrojenia górnego.

Jednostka projektowa:	AF PROJECTS Sp. z o.o. WARSZAWA POLSKA 03-774 Warszawa, ul. Wojnicka 2 tel. (+48 +22), 670-22-12, 818-41-02, fax 818-28-13				
Temat (Obiekt):	Przebudowa i rozbudowa miejskiej oczyszczalni ścieków w Chorzeliach				
Nazwa rysunku	OB. 09 - KOMORA WKF PŁYTA DENNA - SZCZEGÓŁY SZALUNKOWE "A" I "B"				
Zamawiający:	Gmina Chorzeli, ul. Komosińskiego 1, 06-330 Chorzeli				
Funkcja:	Imię i nazwisko		Nr upr.	Podpis	
Gł. Projektant:	mgr inż. Krzysztof Wróblewski		St. 55/88		
Projektował:	inż. Andrzej Grudzeń		KL-230/90		
Opracował:	mgr inż. Wojciech Król				
Sprawił:	mgr inż. Małgorzata Grudzeń		KL-106/93		
Brano:	Konstrukcyjna	Skala:	1:10	Stadium:	PW
				Data:	09.2013r.
				Nr rysunku	09-K-02